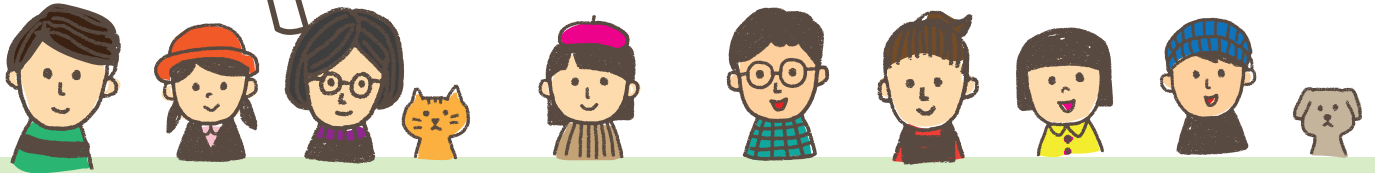


森の体験DAY



みんなで楽しむ
3つのテーマ

おぐにのごっつお

自然とあそぶ!

じっくりクラフト

5/29(日)

9:30~12:30

ちまきづくり

(ちまき10個お持帰り)

2000円
定員10名

7/31(日)

10:00~12:00

いごねりと
八石なすの浅漬

2500円
定員10名

10/16(日)

10:00~12:30

グラスリッツェン
(手描きガラス)

①初級・ワイングラス
2,800円(ニードルホルダー付)
1,500円(ニードルホルダー持参)
定員10名

10/30(日)

10:00~12:30
(受付9:30~体験館前)

秋の里山
ハイキング

2500円(ランチ付)
定員15名

11/20(日)

10:00~12:00

糎で漬ける
本格たくあん

2800円
定員10名

11/26(土)

9:30~12:00

森の
クリスマス飾り

2000円
定員10名

11/27(日)

9:30~12:30

そば打ち
(小国十割そば)

2500円
定員10名

12/4(日)

9:30~12:00

漬け菜仕込みと
煮菜のつくりかた

2500円
定員10名

12/18(日)

9:30~12:30

そば打ち
(小国十割そば)

2500円
定員10名

1/22(日)

10:00~12:30

グラスリッツェン
(手描きガラス)

②中級・プレート
2,800円(ニードルホルダー付)
1,500円(ニードルホルダー持参)
定員10名

2/5(日)

10:00~13:00

メープルシロップ
採取と
おやつ時間

2,500円
定員10名

2/12(日)

10:00~13:00

メープルシロップ
採取と
おやつ時間

2,500円
定員10名

2/19(日)

10:00~12:30

グラスリッツェン
(手描きガラス)

②中級・プレート
2,800円(ニードルホルダー付)
1,500円(ニードルホルダー持参)
定員10名

3/4(日)

10:00~12:00

小国和紙の
祝儀袋

2,000円
定員10名

3/12(日)

10:00~12:00

藁づと
納豆づくり

2500円
定員10名